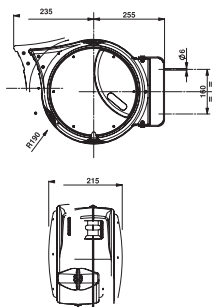
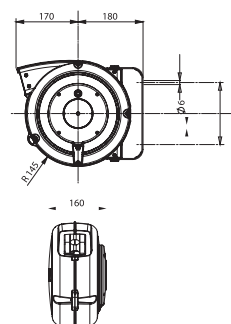


## AM85/10. ENROLLADOR ZECA 15 MT 10MM



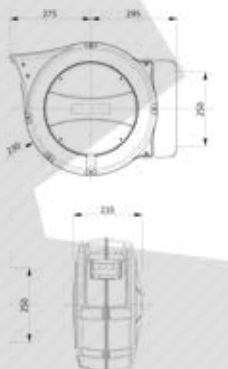
- Tubo de poliuretano lúcido, negro
- Estructura en material plástico especial de alta resistencia
- Abrazadera de fijación metálica, orientable
- Provisto con dispositivo de parada del tubo, insertable más o menos cada 50 cm, fácilmente eliminable en caso se quiera el tubo constantemente en tracción.
- Idóneo para el paso de aire.

## 4315/GS. ENROLLADOR DE CORRIENTE 15 MT.



- Enrollador de cable de resorte accionado, apto para ser utilizado como cable de extensión
- Permite al usuario tener siempre un enchufe disponible.
- Carcasa exterior de plástico
- Soporte giratorio
- Dispositivo de parada de trinquete
- Con dispositivo térmico incorporado
- Doble toma de tierra.
- Temperatura de trabajo: -5°/+40° C

## AM86/13. ENROLLADOR AIRE 15 MT 12,5MM



- Enrollador de tubo de grandes dimensiones:
- Recuperación a muelle.
- Carcasa exterior de plástico.
- Abrazadera de fijación orientable
- Provisto con dispositivo de parada del tubo, insertable más o menos cada 50 cm, fácilmente eliminable en caso se quiera el tubo constantemente en tracción.
- Tubo en poliuretano lúcido
- Puede ser utilizado para alimentaciones con desarrollo manual.

Especificaciones:	AM85/10	AM86/13	4315/GS
Ø Int. manguera	10mm (3/8")	1-5"	
Metros manguera	16 (15+1)	12,5 mm (1.2")	15(14+1)
Presion max.	15 bar	15bar	
Temperatura	-5°/+40°C	-5°/+50°C	
Conector de salida	1/4" M	1/2" M	
Conector de entrada			
Tubo de entrada	1,5 mt		
Peso	8 kg	10 kg	5 kg
Dimensiones	500x450x255mm	550x500x270mm	355x310x180m

## ART.673. EXTRACTOR DE HUMOS PORTATIL



Aspirador de gase con cable de 10 m y 6m de tubo de 120mm de diámetro. Se trata de un aspirador portátil de reducidas dimensiones que se adapta a automoviles, furgonetas, motocicletas y camiones



- Características técnicas:
- Motor de 220V - 50Hz
  - Grado de protección IP54
  - Cable de alimentación de 10m, sección 3x1,5 mm<sup>2</sup>
  - Se suministra con 6 m de tubo de 120 mm de diámetro en tela plastificada, y funda doble, resistente al calor (máx. 130°)
  - capacidad 410 m<sup>3</sup>/h
  - Longitud máx. del tubo de salida 18 m
  - Altura máx. del tubo de salida 12 m
  - Peso: 25 kg
  - Dimensiones embalaje: 820x530x540 mm

AVISO: No utilizar durante las operaciones de regeneración de FAP